

Link do produktu: <https://www.enfermania.pl/komplet-damski-rosalia-kobalt-p-330.html>

## Komplet damski ROSALIA - kobalt

Cena	<b>109,00 zł</b>
Cena poprzednia	<b>239,00 zł</b>
Dostępność	<b>Dostępny</b>
Czas wysyłki	<b>48 godzin</b>
Numer katalogowy	<b>659600+704700-103</b>
Kod producenta	<b>659600+704700-103</b>

### Opis produktu

#### ROSALIA - komplet bluza + spodnie W skład kompletu wchodzi:

1. Damska bluza z krótkim rękawem, dekoltem w szpic i trzema przednimi kieszeniami, z czego dwie po prawej stronie. Dopasowany ubiór, ze szwami z przodu i z tyłu, zaszwkami na piersi i rozcięciami po bokach.
2. Spodnie typu jogger unisex, z półelastyczną talią z tyłu, sznurkiem do regulacji i wąskim dolnym mankietem. Posiadają dwie francuskie kieszenie na biodrach oraz naszywaną kieszonkę z tyłu

Wykonane w szerokiej gamie kolorystycznej **MICROFIBRA 360** (certyfikat AITEX). **REWOLUCYJNA tkanina z powłoką antybakteryjną SILVADUR**, zawierającą jony srebra, które zapewniają ochronę i świeżość. Wchłania i utrzymuje pot z dala od skóry, ułatwiając odprowadzenie wilgoci. Jej elastyczność pozwala na rozciąganie się we wszystkich kierunkach, zapewniając większy komfort i swobodę ruchów. Idealny jako uniform dla pielęgniarek, lekarzy i innych pracowników służby zdrowia w szpitalach, przychodniach i ośrodkach medycznych, aptekach, weterynarii, estetyce, spa czy w sklepach.

### MIKROFIBRA 360

rewolucyjna  
tkanina z  
certyfikatem  
AITEX



Mikrofibra 360 jest lekką tkaniną rozciągającą się w 4 kierunkach.

Jej niewątpliwą zaletą jest technologia SILVADUR TM930 FLX – antybakteryjna z jonami srebra – zapewnia świeżość i ochronę.

Właściwości tkaniny zostały przetestowane i certyfikowane przez AITEX (Instytut Technologii Tekstylnej)

- oddycha
- odparowuje wilgoć
- utrzymuje pot z dala od skóry
- szybko schnie
- nie wymaga prasowania
- rozciągliwość 360°
- antybakteryjna



MICROFIBRA 360 95% PES 5% EA - 170 gr/m<sup>2</sup>

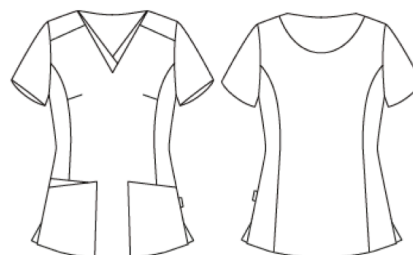
Mikrofibra 360

### Tabela rozmiarów - mierzone ,na płasko'

WYMIARY (cm)	XS	S	M	L	XL	XXL	YL
KLATKA PIERSIOWA	47	51	55	59	63	67	71
TALIA	41	45	49	53	57	61	65
BIODRA	49	52	56	60	64	68	72
DŁUGOŚĆ TYŁU	64,5	66	67,5	69	70,5	72	73,5
DŁUGOŚĆ RĘKAWA	18,5	20	21,5	23	24,5	26	27,5

### Charakterystyka

- Tkanina 360°. Dekolt w serek, krój taliowany.
- 2 naszywane kieszenie z przodu. Jedna z nich podwójna
- Zaszewki na klatce piersiowej.
- Boczne rozcięcia.
- Długość ok.: 66 cm.
- Odzież M2.: pół-dopasowana.



### Tabela rozmiarów - mierzona ,na płasko'

WYMIARY (cm)	XSS	XS	S	M	L	XL	XXL	YL
PAS BEZ ROZCIĄGANIA	32	35	38	41	44	50	53	57
PAS ROZCIĄGNIĘTY	36	40	44	48	52	56	60	64
WYSOKOŚĆ BIODER	18	19	20	21	22	23	24	25
BIODRA	43	47	51	55	59	63	67	71
DŁUGOŚĆ SPODNI	102	103	104	105	106	107	108	109
DŁUGOŚĆ WEWNĘTRZNA NOGAWKI	79	79	79	79	79	79	79	79
SZEROKOŚĆ NOGAWKI	11,6	12,4	13,2	14	14,8	156	164	172
ELASTYCZNOŚĆ PASA	60	62	64	66	68	70	72	74

### Charakterystyka

- Projekt UNISEX.
- Guma w pasie z tyłu.
- Sznurek w pasie do regulacji.
- 1 naszywana kieszeń z tyłu.
- 2 boczne kieszenie typu francuskiego.
- Wąski dolny mankiet.
- Długość ok.: 106 cm.
- Odzież H2.: pół-dopasowana.



Produkt posiada dodatkowe opcje:

Rozmiar: XL