

Link do produktu: <https://www.enfermania.pl/komplet-damski-joana-denim-p-365.html>



Komplet damski JOANA - denim

Cena	149,00 zł
Cena poprzednia	328,00 zł
Dostępność	Dostępny
Czas wysyłki	48 godzin
Numer katalogowy	658500+703800-835
Kod producenta	658500+703800-835

Opis produktu

JOANA - komplet bluza + spodnie W skład kompletu wchodzi:

1. Damska bluza z krótkim rękawem, dwiema kieszeniami z przodu i dekoltem w szpic z dwoma ozdobnymi guzikami.

Odzież pół-dopasowana, z przednimi i tylnymi zaszewkami oraz bocznymi rozcięciami.

2. Spodnie unisex z gumką w pasie z tyłu i elastycznym sznurkiem do regulacji. Posiadają dwie kieszenie typu džins na biodrach, nazywane kieszeń z tyłu i jedną na prawej nogawce.

Wykonane z miękkiego **NIESPRANEGO DŻINSU**: 78% Poliester, 18%, Wiskoza, 4% Elastan.

Idealne jako strój pielęgniarski, dla lekarzy i innych pracowników służby zdrowia w szpitalach, przychodniach i ośrodkach medycznych, laboratoriach, aptekach, weterynarii, hotelach i kuchniach, fryzjerstwie, salonach kosmetycznych, spa czy w sklepach.

Tabela rozmiarów - mierzone ,na płasko'

WYMIARY (cm)	XSS	XS	S	M	L	XL	XXL	YL
KLATKA PIERSIOWA	43	47	51	55	59	63	67	71
TALIA	39,5	43,5	45,5	49,5	53,5	57,5	61,5	65,5
BIODRA	45	49	53	57	61	65	69	73
DŁUGOŚĆ TYŁU	62	63,5	65	66,5	68	69,5	71	72,5
DŁUGOŚĆ RĘKAWA	20,5	21,5	22,5	23,5	24,5	25,5	26,5	27,5
RAMIĘ - RAMIĘ	34	36	38	40	42	44	46	48

Charakterystyka

- Zaszewki przód-tył.
- 2 naszywane kieszenie z przodu.
- Boczne rozcięcia.
- Długość ok.: 67 cm.
- Odzież M2.: pół-dopasowana

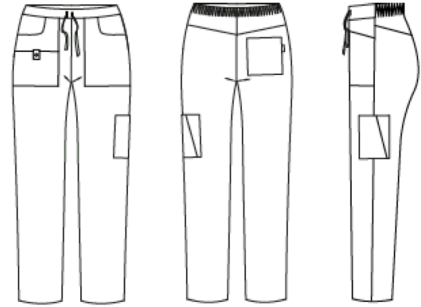


Tabela rozmiarów - mierzone ,na płasko'

WYMIARY (cm)	XSS	XS	S	M	L	XL	XXL	YL
PAS BEZ ROZCIĄGANIA / ROZCIĄGNIĘTY	31/41	34/45	37/49	40/53	43/57	46/61	49,5/66	53/71
BIODRA	43	47	51	55	59	63	67,5	72
DŁUGOŚĆ SPODNI	102	103	104	105	106	107	108	109
DŁUGOŚĆ WEWNĘTRZNA NOGAWKI	81	81	81	81	81	81	81	81
SZEROKOŚĆ NOGAWKI	15	16	17	19	19	20	21	22
ELASTYCZNOŚĆ PASA	27	29	31	37	37	37	39,7	42,4

Charakterystyka

- Model UNISEX.
- Guma w pasie z tyłu.
- Elastyczny sznurek do regulacji.
- 1 naszywana kieszeń z tyłu.
- 2 kieszenie po bokach.
- 1 kieszeń na lewej nogawce.
- Długość ok.: 105 cm.
- Ubiór H2.: pół dopasowany.



Produkt posiada dodatkowe opcje:

Rozmiar: XS , L , XL , XXL