

Link do produktu: <https://www.enfermania.pl/komplet-damski-cintia-turkusowy-p-528.html>



## Komplet damski CINTIA - turkusowy

Cena	<b>159,00 zł</b>
Cena poprzednia	<b>329,00 zł</b>
Dostępność	<b>Dostępny</b>
Czas wysyłki	<b>48 godzin</b>
Numer katalogowy	<b>657400+702600-904</b>
Kod producenta	<b>657400+702600-904</b>

### Opis produktu

#### **CINTIA - komplet bluza + spodnie** **W skład kompletu wchodzi:**

1. Damska bluza z krótkim rękawem, rozcięciami, kołnierzem w stylu mao. Kryte zapięcie na zatrzaski i dwie kieszenie między bokami. Dopasowany ubiór z klinami z przodu i z tyłu.
2. Spodnie unisex z gumką w pasie z tyłu i elastycznym sznurkiem do regulacji. Posiadają dwie francuskie kieszenie na biodrach oraz naszywaną kieszeń z tyłu.

Wykonany w 100% z poliestru **JASPER**, tkaniny zapewniającej maksymalny komfort i odporność na mechacenie, przyjemnej w dotyku. Zastosowano technologię zapobiegającą przedostawaniu się rozprysków płynów. Dostępna w żywym kolorze w energetycznej wodzie morskiej.

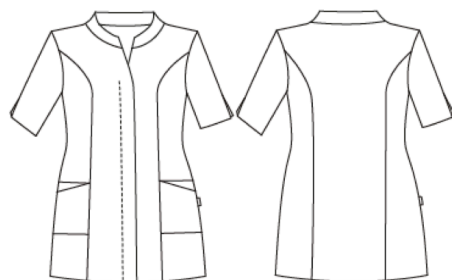
Idealna dla pielęgniarek, lekarzy i innych pracowników służby zdrowia w szpitalach, przychodniach i centrach medycznych, aptekach, laboratoriach, weterynarii, kosmetyce, spa lub w handlu detalicznym.

### Tabela rozmiarów - mierzone ,na płasko'

WYMIARY (cm)	XS	S	M	L	XL	XXL	YL
KLATKA PERSIOWA	46	50	54	58	62	66	70
TALIA	40	44	48	52	56	60	64
BIODRA	48	52	56	60	64	68	72
DŁUGOŚĆ TYŁU	69,7	71	72,3	73,5	71,8	76,1	44,4
DŁUGOŚĆ RĘKAWA	32	33	34	35	36	37	38

### Charakterystyka

- Kliny z tyłu.
- 2 kieszenie między klinami.
- Ukryte zatrzaski.
- Rękawy z rozcięciami.
- Długość ok.: 72 cm.
- Ubiór M2.: pół dopasowany.



### Tabela rozmiarów - mierzone ,na płasko'

WYMIARY (cm)	XSS	XS	S	M	L	XL	XXL	YL
PAS BEZ ROZCIĄGANIA / ROZCIĄGNIĘTY	29,2/42	31,4/46	33,6/50	35,8/54	38/58	40,2/62	43/67	45,8/72
WYSOKOŚĆ BIODER	19	20	21	22	23	24	25	26
BIODRA	44	48	52	56	60	64	68,5	73
DŁUGOŚĆ SPODNI	107	108	109	110	111	112	113	114
DŁUGOŚĆ WEWNĘTRZNA NOGAWKI	82	82	82	82	82	82	82	82,5
SZEROKOŚĆ NOGAWKI	15,6	16,4	17,2	18	18,8	19,6	20,4	21,2
DŁUGOŚĆ SZNURKA	104	112	120	128	136	144	154	154
ELASTYCZNOŚĆ PASA	55	59	63	67	71	75	80,4	85,8
PAS BEZ ROZCIĄGANIA	29,2	31,4	33,6	35,8	38	40,2	43	45,8

### Charakterystyka

- Model UNISEX.
- Guma w pasie z tyłu.
- Elastyczny sznurek do regulacji.
- 1 naszywana kieszeń z tyłu.
- 2 kieszenie po bokach.
- Długość ok.: 110 cm.
- Ubiór H2.: pół dopasowany.



Produkt posiada dodatkowe opcje:

Rozmiar: M