

Link do produktu: <https://www.enfermania.pl/bluza-damska-yanira-liliowa-p-19.html>



## Bluza damska YANIRA - liliowa

Cena	<b>89,00 zł</b>
Cena poprzednia	<b><del>159,00 zł</del></b>
Dostępność	<b>Dostępny</b>
Czas wysyłki	<b>48 godzin</b>
Numer katalogowy	<b>662200-123</b>
Kod producenta	<b>662200-123</b>

### Opis produktu

#### YANIRA

Damska bluza z krótkim rękawem, rozcięciami, lejkowatym dekoltem, centralnym zapięciem na suwak i dwiema bocznymi kieszeniami. Dopasowany ubiór, z zakładkami na przodzie i zaszewkami z tyłu.

Wykonana z **MIKROFIBRA 360** (certyfikat AITEX). **REWOLUCYJNA tkanina z powłoką antybakteryjną SILVADUR**, zawierającą jony srebra, które zapewniają ochronę i świeżość. Wchłania i utrzymuje pot z dala od skóry, ułatwiając odprowadzanie wilgoci. Jej elastyczność pozwala na rozciąganie się we wszystkich kierunkach, zapewniając większy komfort i swobodę ruchów. Dostępna w różnych pięknych kolorach, takich jak koral lub miodowa.

Idealna jako odzież dla pielęgniarek, lekarzy i innych pracowników służby zdrowia w szpitalach, przychodniach i centrach medycznych, aptekach, weterynarii, kosmetyce, spa, sprzątanii lub w handlu.

### MIKROFIBRA 360

rewolucyjna  
tkanina z  
certyfikatem  
AITEX

Mikrofibra 360 jest lekką tkaniną rozciągającą się w 4 kierunkach.

Jej niewątpliwą zaletą jest technologia SILVADUR TM930 FLX – antybakteryjna z jonami srebra – zapewnia świeżość i ochronę.

Właściwości tkaniny zostały przetestowane i certyfikowane przez AITEX (Instytut Technologii Tekstylnej)

- oddycha
- odparowuje wilgoć
- utrzymuje pot z dala od skóry
- szybko schnie
- nie wymaga prasowania
- rozciągliwość 360°
- antybakteryjna



MIKROFIBRA 360 95% PES 5% EA - 170 gr/m<sup>2</sup>

---

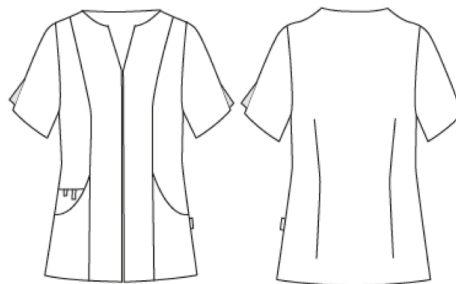
### Tabela rozmiarów - mierzone ,na płasko'

WYMIARY (cm)	XS	S	M	L	XL	XXL	YL
KLATKA PIERSIOWA	46	50	54	58	62	66	70
TALIA	40	44	48	52	56	60	64
BIODRA	51	55	59	63	67	71	75
DŁUGOŚĆ TYŁU	72,5	74	85,5	76,5	78	79,5	81
DŁUGOŚĆ RĘKAWA	20,5	21,5	22,5	23,5	24,5	25,5	26,5
RAMIĘ - RAMIĘ	39	41	43	45	47	49	51

---

### Charakterystyka

- Tkanina 360.
- Kliny z przodu, zaszewki z tyłu.
- Kieszenie między klinami.
- Centralny zamek błyskawiczny.
- Rękawy z rozcięciami.
- Wymiar ok.: 74 cm.
- Odzież M2.: pół dopasowana.



Produkt posiada dodatkowe opcje:

**Rozmiar:** M , L , XL , 3XL (YL)