

Link do produktu: <https://www.enfermania.pl/bluza-damska-rosalia-czarna-p-1.html>



## Bluza damska ROSALIA - czarna

Cena	<b>55,00 zł</b>
Cena poprzednia	<b><del>119,00 zł</del></b>
Dostępność	<b>Dostępny</b>
Czas wysyłki	<b>48 godzin</b>
Numer katalogowy	<b>659600-001</b>
Kod producenta	<b>659600-001</b>

### Opis produktu

#### ROSALIA

Damska bluza z krótkim rękawem, dekoltem w szpic i trzema przednimi kieszeniami, z czego dwie po prawej stronie.

Dopasowany ubiór, ze szwami z przodu i z tyłu, zaszewkami na piersi i rozcięciami po bokach.

Wykonane w szerokiej gamie kolorystycznej **MIKROFIBRA 360** (certyfikat AITEX). **REWOLUCYJNA tkanina z powłoką antybakteryjną SILVADUR**, zawierająca jony srebra, które zapewniają ochronę i świeżość. Wchłania i utrzymuje pot z dala od skóry, ułatwiając odprowadzenie wilgoci. Jej elastyczność pozwala na rozciąganie się we wszystkich kierunkach, zapewniając większy komfort i swobodę ruchów.

Idealna jako uniform dla pielęgniarek, lekarzy i innych pracowników służby zdrowia w szpitalach, przychodniach i ośrodkach medycznych, aptekach, weterynarii, estetyce, spa czy w sklepach.

### MIKROFIBRA 360

rewolucyjna  
tkanina z  
certyfikatem  
AITEX



Mikrofibra 360 jest lekką tkaniną rozciągającą się w 4 kierunkach.

Jej niewątpliwą zaletą jest technologia SILVADUR TM930 FLX – antybakteryjna z jonami srebra – zapewnia świeżość i ochronę.

Właściwości tkaniny zostały przetestowane i certyfikowane przez AITEX (Instytut Technologii Tekstylnej)

- oddycha
- odparowuje wilgoć
- utrzymuje pot z dala od skóry
- szybko schnie
- nie wymaga prasowania
- rozciągliwość 360°
- antybakteryjna



MIKROFIBRA 360 95% PES 5% EA - 170 gr/m<sup>2</sup>

Mikrofibra 360

---

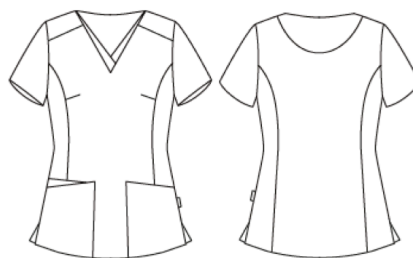
### Tabela rozmiarów - mierzone ,na płasko'

WYMIARY (cm)	XS	S	M	L	XL	XXL	YL
KLATKA PIERSIOWA	47	51	55	59	63	67	71
TALIA	41	45	49	53	57	61	65
BIODRA	49	52	56	60	64	68	72
DŁUGOŚĆ TYŁU	64,5	66	67,5	69	70,5	72	73,5
DŁUGOŚĆ RĘKAWA	18,5	20	21,5	23	24,5	26	27,5

---

### Charakterystyka

- Tkanina 360°. Dekolt w serek, krój taliowany.
- 2 naszywane kieszenie z przodu. Jedna z nich podwójna
- Zaszewki na klatce piersiowej.
- Boczne rozcięcia.
- Długość ok.: 66 cm.
- Odzież M2.: pół-dopasowana.



Produkt posiada dodatkowe opcje:

**Rozmiar:** XL